



CONSTITUCIÓN

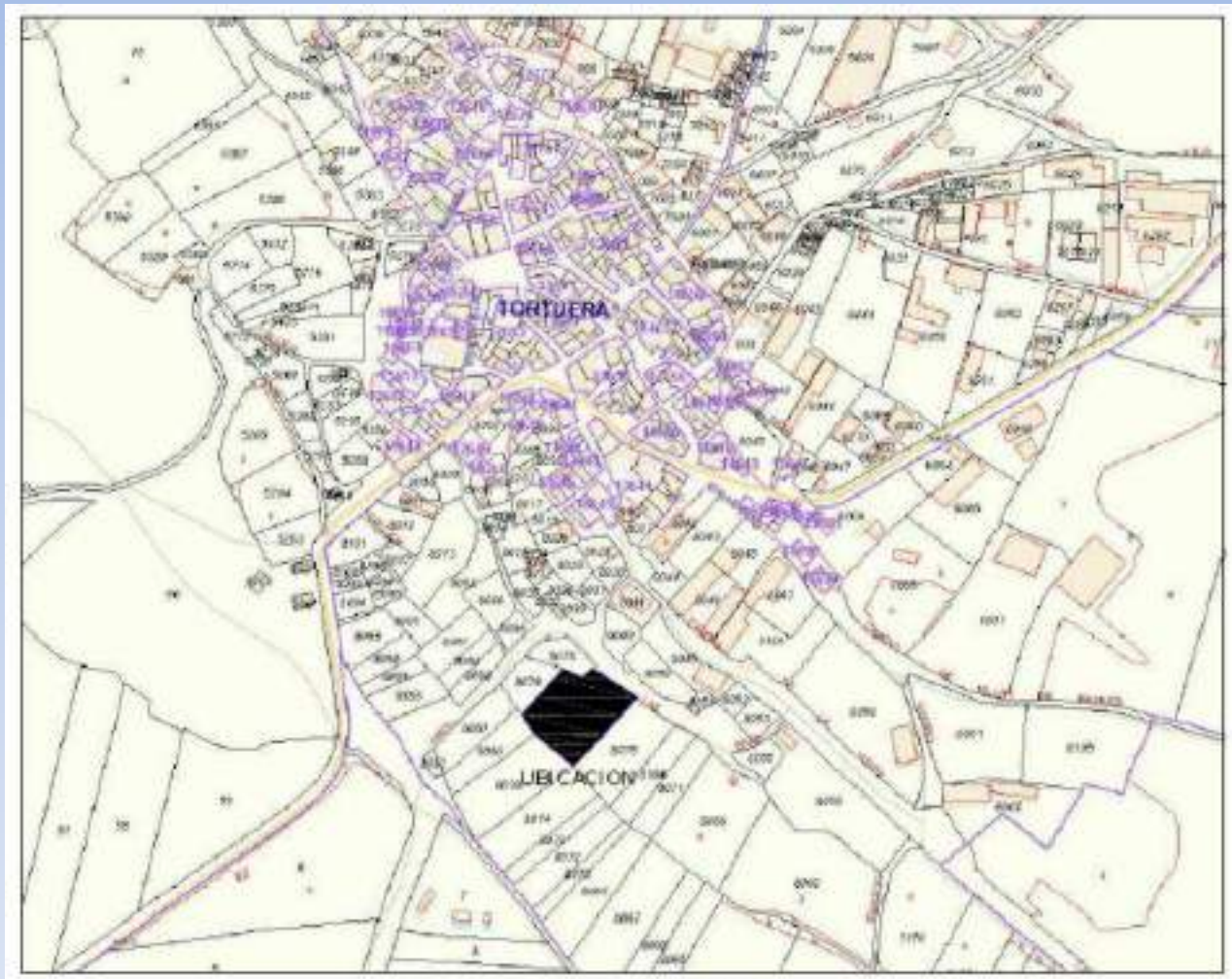
- EN EL AÑO 2017, VARIOS AGRICULTORES DE LA ZONA, SE INICIAN EN EL CULTIVO DEL LAVANDÍN Y DECIDEN ASOCIARSE.
- TRAS OBSERVAR LA METODOLOGÍA DEL CULTIVO, SE PLANTEA LA NECESIDAD DE IMPLANTAR UNA DESTILERÍA DE PROXIMIDAD.
- SE FUNDA UNA SOCIEDAD LIMITADA EN EL AÑO 2020, FORMADA POR 9 AGRICULTORES DE LA COMARCA DE MOLINA DE ARAGÓN



PROYECTO

- SE INICIA EL PROYECTO EN 2020, CONSULTANDO VARIAS INGENIERIAS EXPERTAS EN LA MATERIA Y CONTRATANDO CON STDAINGENIERIA
- LA DESTILERÍA SE DECIDE SITUAR EN TORTUERA, AL SER UN PUNTO CENTRAL ENTRE TODOS LOS MUNICIPIOS CON PLANTACIONES EXISTENTES.

UBICACIÓN



EMPLAZAMIENTO

ESCALA: 1/5.000

PLANTACIONES ACTUALES

- SE CONCENTRAN EN LOS MUNICIPIOS DE FUENTELSAZ, CILLAS, TORTUERA, CUBILLEJO DE LA SIERRA, LA YUNTA, PRADOS REDONDOS, MORENILLA Y LEBRANCÓN.
- SE ESTIMA UN CRECIMIENTO ANUAL DE ENTORNO A LAS 50 HA/AÑO EN LA COMARCA.

FUENTE SAZ



CILLAS/TORTUERA



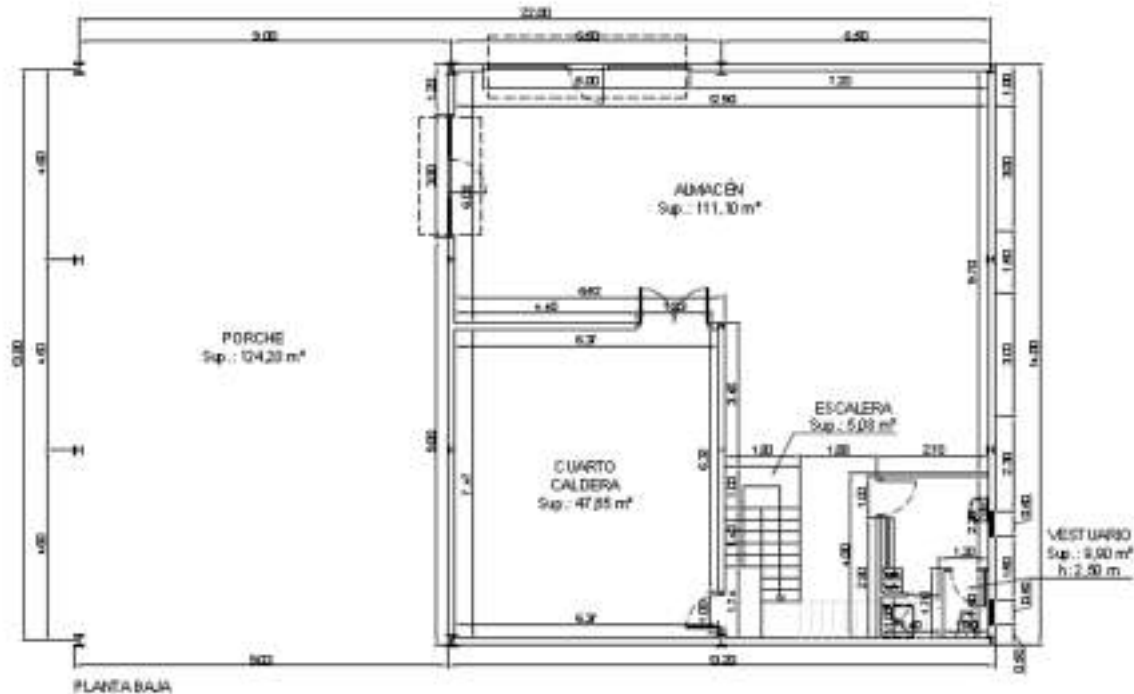
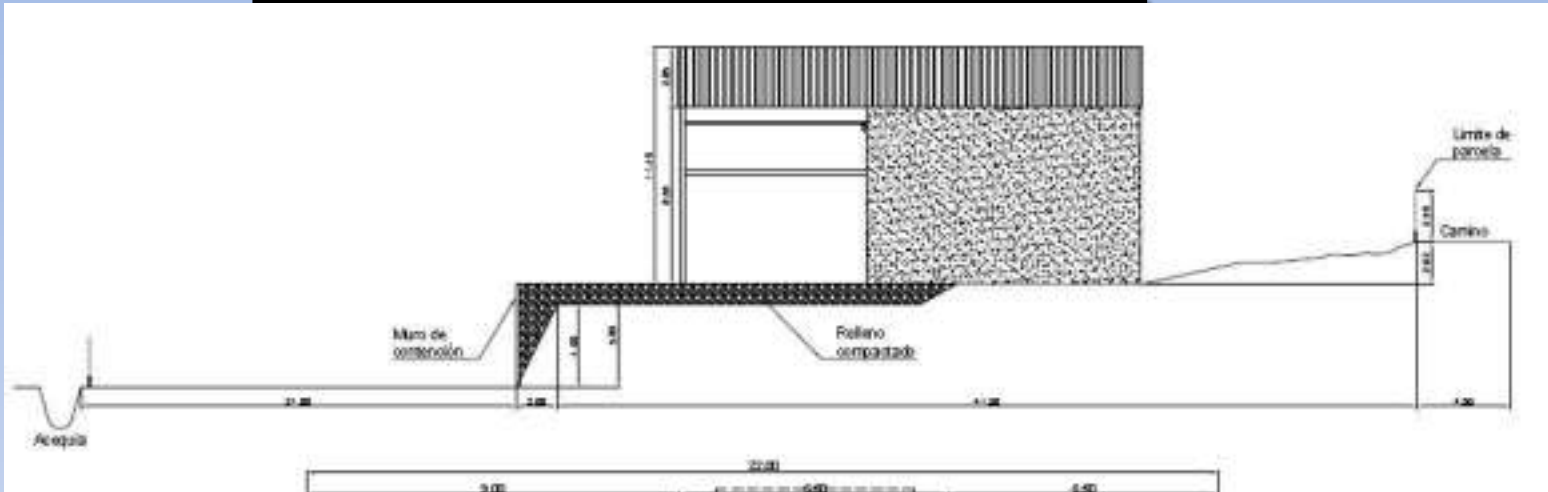
LA YUNTA/ CUBILLEJO DE LA SIERRA



PRADOS REDONDOS



PLANTA Y ALZADO



PROCESO DESTILADO

GENERACIÓN DE VAPOR



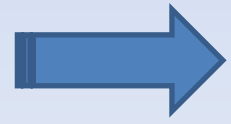
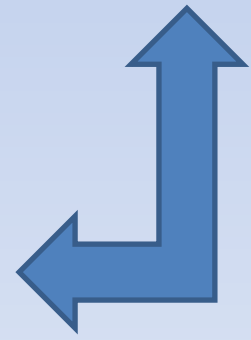
DESTILADO EN CONTENEDORES



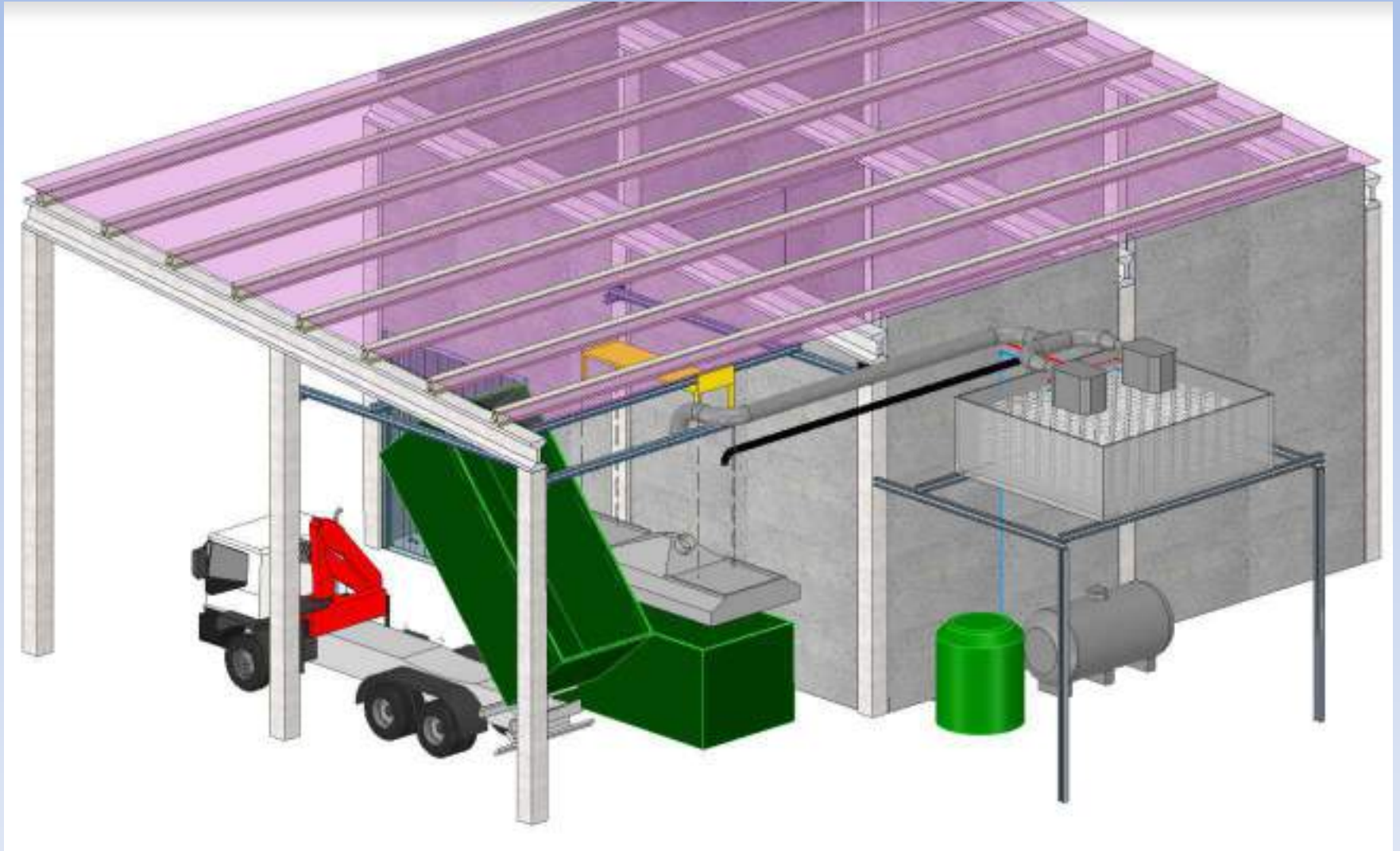
CONDENSACIÓN POR ESPIRALES



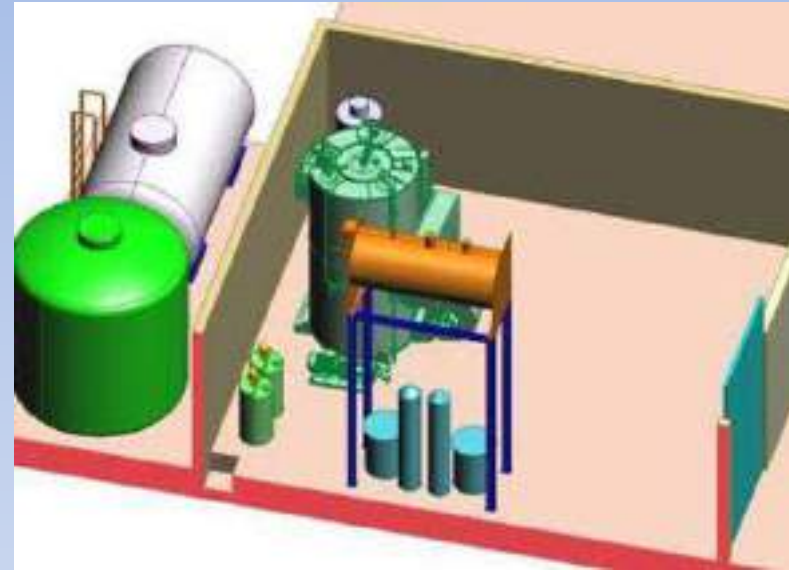
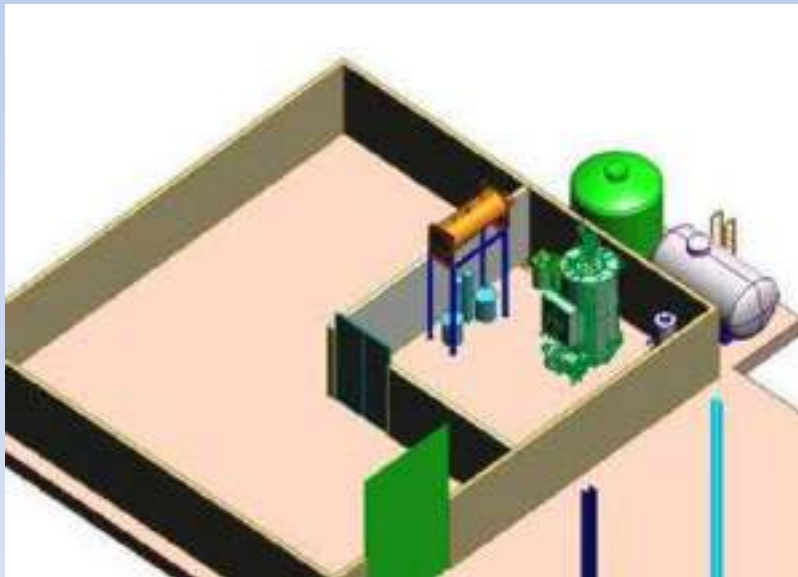
DECANTADOR DE ACEITE ESENCIAL



ESQUEMA GENERAL



INTERIOR SALA CALDERA



EQUIPOS EN DESTILADORA

VASO FLORENTINO



FILTROS



REFRIGERADOR DE ESPIRAL



EQUIPOS AUXILIARES

CONTENEDORES



PORTACONTENEDORES



EJECUCIÓN DE OBRA



EJECUCIÓN DE OBRA



VISTA GENERAL



SALA CALDERA Y ZONA DESTILADO



SALA DE CALDERAS



ZONA EXTERIOR



CONTACTO:

aromaticasdelpiedra@gmail.com

